



Högskolan Kristianstad
291 88 Kristianstad
044-20 30 00
www.hkr.se

IT-Service
Tel 044-20 30 30, #1
Fax 044-20 37 03

SSL VPN Instruktioner

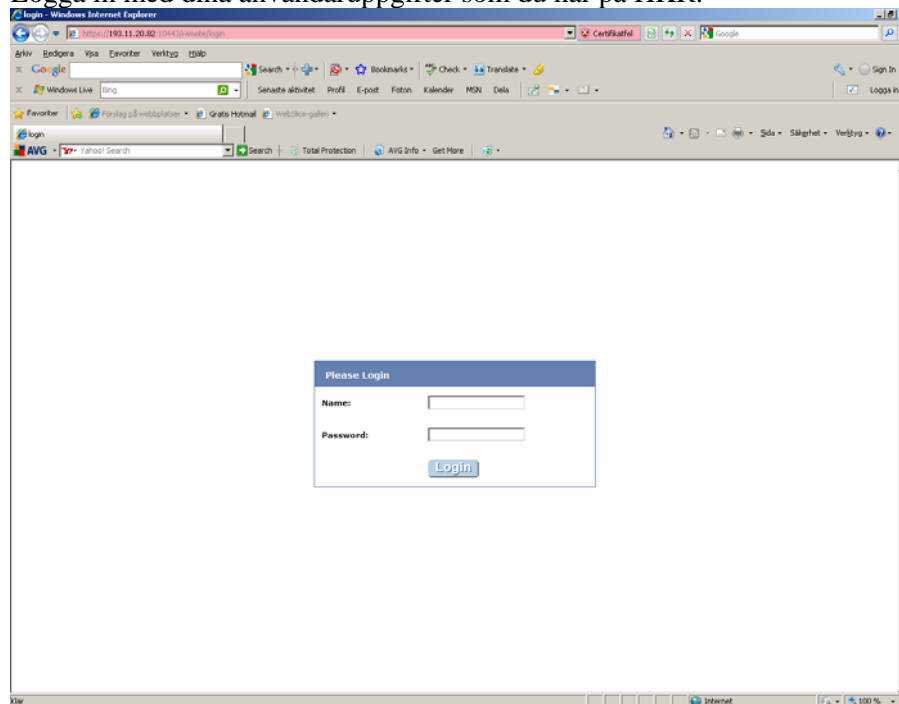
Inledning

Detta dokument beskriver hur man upprättar en SSL VPN anslutning till HKR.

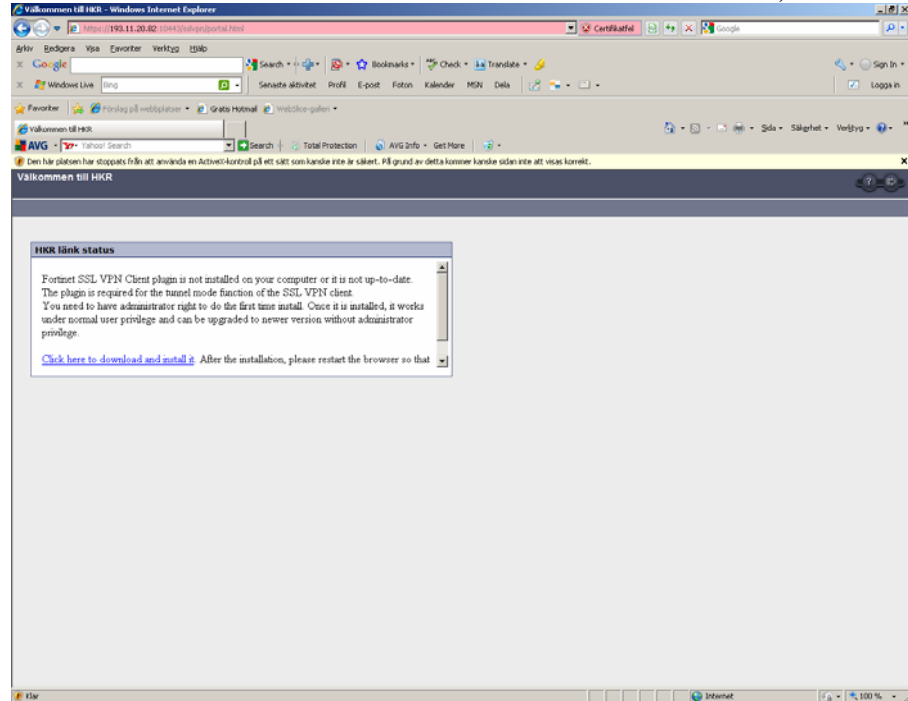
Instruktion

Gå till <https://vpn.hkr.se>

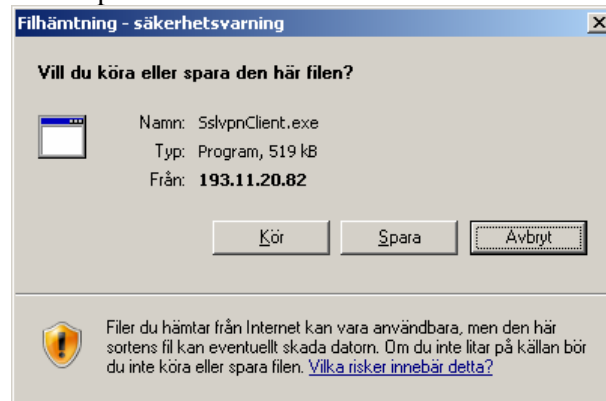
Logga in med dina användaruppgifter som du har på HKR.



I "Tunnel Mode" rutan, klicka på länken "Click here to download and install it" för att installera ssl-vpn klienten. (Har du låg upplösning på din skärm kan du behöva skrolla ner i rutan för att få fram den klickbara länken.)



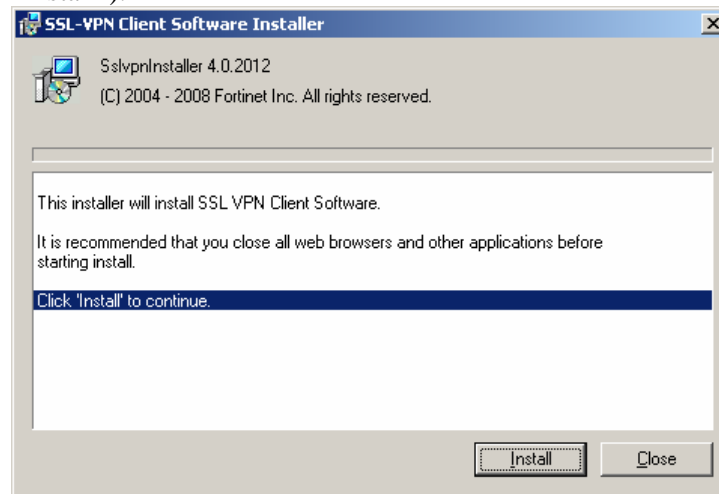
Klicka på "Kör".



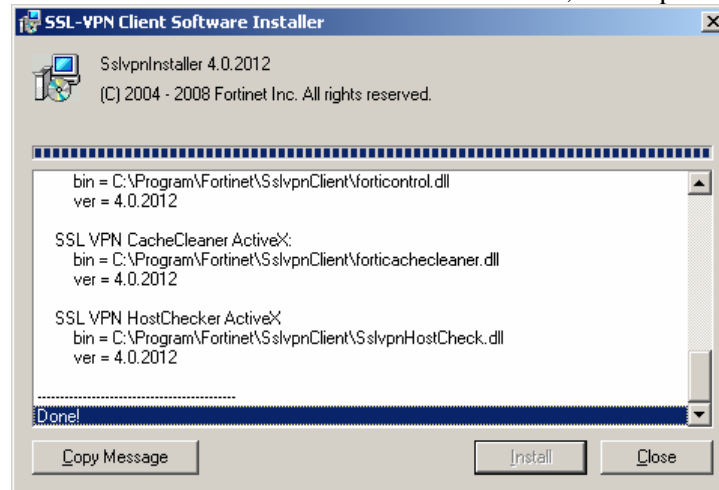
Klicka på "Kör" igen.



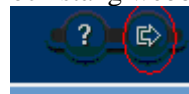
Klicka på "Install". (Har din dator Windows Vista eller Windows 7, kan man behöva klicka på knappen "run as administrator" för att få fram knappen "install").



När det står "Done" i rutans nedre vänstra hörn, klicka på "Close".

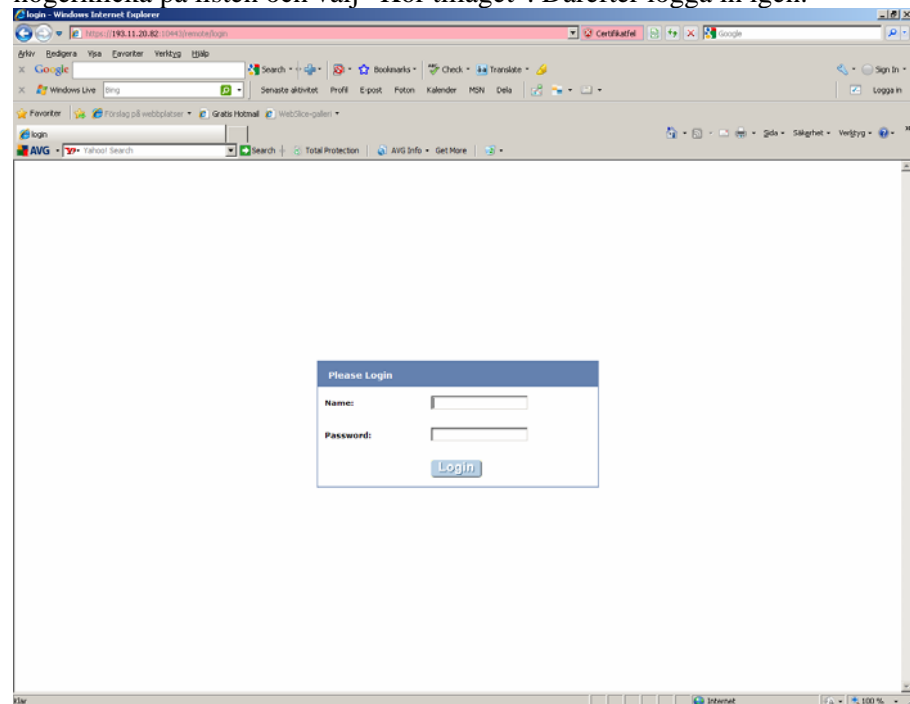


Logga ut ur web portalen genom att klicka på pilen upp i det högra hörnet och stäng webbläsaren.

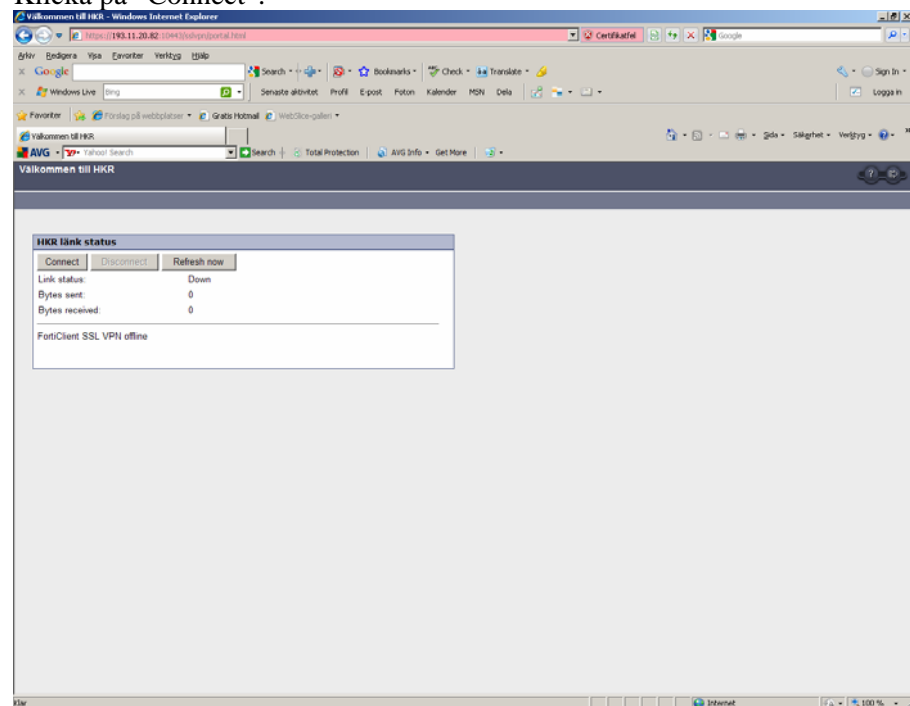


Öppna sedan samma sida igen <https://vpn.hkr.se>. Skriv in användarnamn och lösenord. Har du "pop-up" blockerare aktiverat kan här dyka upp en gul list i

webbfönstret där den frågar om du vill köra tilläget ”FortiSSL Control”,
högerklicka på listan och välj ”Kör tilläget”. Därefter logga in igen.

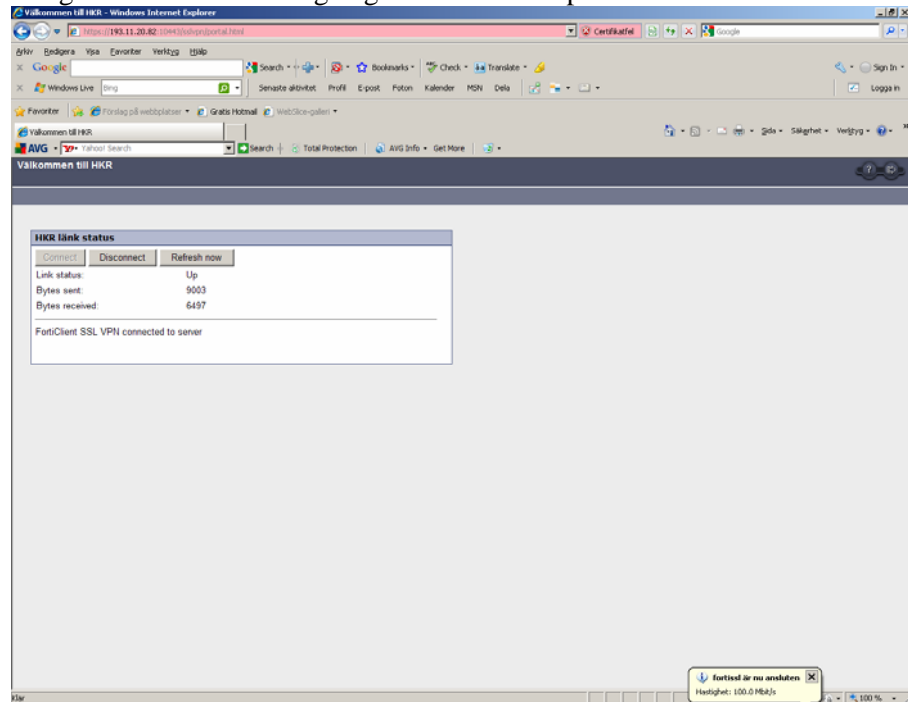


Klicka på ”Connect”.

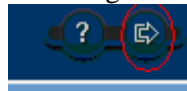


Du är nu ansluten till HKRs SSL VPN tjänst!
OBS: Behåll detta internetfönster öppet, stänger man fönstret bryter man vpn-anslutningen.

När man är klar med sina uppgifter och inte behöver vpn-anslutningen längre stänger man ner anslutningen genom att klicka på ”Disconnect”.



Logga sedan ut ur portalen genom att klicka på pilen uppe i det högra hörnet, och stäng därefter webbläsaren.



När du sedan vill återansluta till VPN tjänsten så är det bara att öppna ett nytt webbfönster, gå mot <https://vpn.hkr.se> och logga in.