

SM 4P Vilka vårdanställda rapporterar smärtsymtom?

H.Ingemar Andersson^{1,2}, Åsa Bringsén¹, Göran Ejlertsson¹

Institutionen för hälsovetenskaper, Högskolan Kristianstad¹ och Smärtrehabiliteringen Rehabcentrum Hässleholm-Kristianstad²



Konklusion

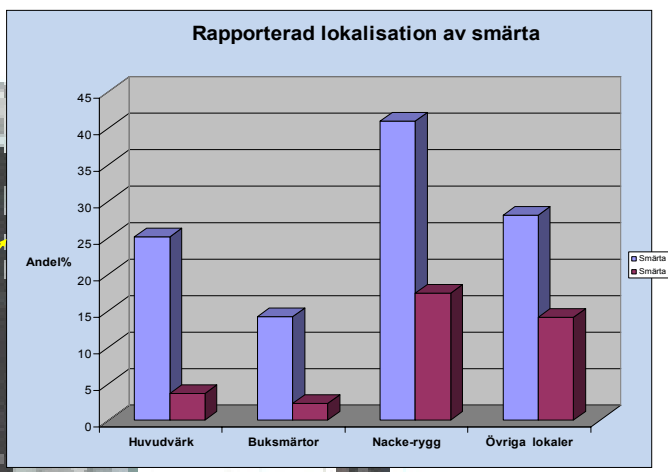
Smärta och trötthet är vanliga symtom bland icke sjukskrivna vårdanställda av alla yrkeskategorier. Rapportering av smärta och trötthet föreföll mer relaterad till individfaktorer och socialt sammanhang än specifika faktorer i arbetsmiljön.

Metod

Frågeformulär till vårdanställda vid sjukhus 2002 med frågor om individ, arbete och sociala faktorer

Svarsfrekvens 72% (n= 262)
Bortfallet ej avvikande vad gäller ålder, kön och yrkesgrupp

Deskriptiv resultatbearbetning samt en logistisk regressionsmodell med rapportering av daglig smärta som beroende variabel



Bakgrund

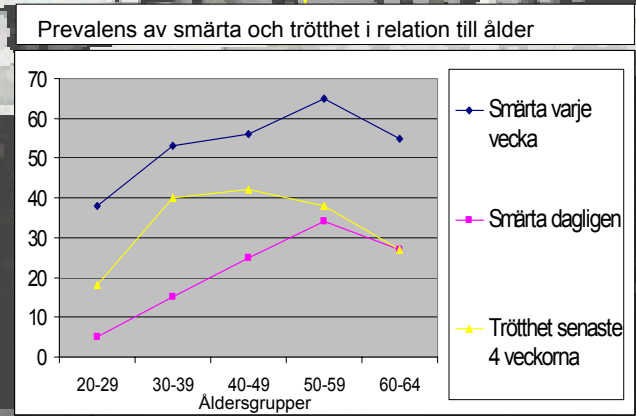
Smärta och trötthet är vanliga anledningar till sjukfrånvaro

Symtomen har relation till fysisk belastning men också till stress och utmattning

Hög sjukfrånvaro bland vårdanställda

Vilka faktorer hos vårdanställda relaterar till smärta och trötthet?

Resultat



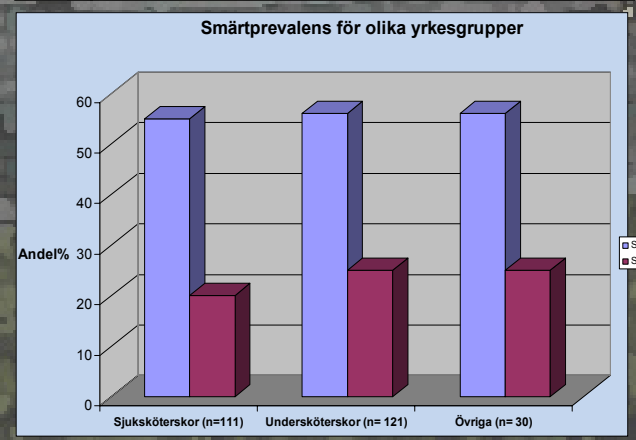
Logistisk regression

Förklaringsvariabler för daglig smärta	OR (CI 95%)
Rökning/exrökning	1.85 (1.01-3.47)
Regelbunden motion	0.50 (0.27-0.95)
Föreningsdeltagande	0.44 (0.23-0.83)
Andra fritidsaktiviteter	0.52 (0.28-0.97)
Stöd i arbetssituationen	0.57 (0.30-1.04)

Förklaringsvariabler för trötthet	OR (CI 95%)
Bra självförtroende	0.46 (0.22-0.97)
Bra parrelation	0.49 (0.26-0.91)
Möjlighet till avkoppling	0.45 (0.24-0.83)
Rapport om daglig smärta	2.75 (1.38-5.48)
Rapport om depressivitet	2.09 (1.00-4.38)

Syfte

Att som grund för ett interventionsprojekt studera rapportering av symtom bland vårdanställda och klarlägga faktorer som relaterar till förekomst av smärta och trötthet



Diskussion

Fysisk belastning och psykosocial stress har tidigare visat sig betydelsefulla för uppkomst av muskuloskeletal smärta. I denna tvärsnittsstudie bland vårdanställda samvarierar förekomst av smärta och trötthet med faktorer relaterade till hela livssituationen. Stressrelaterade faktorer är sannolikt viktigare än upplevd fysisk belastning som förklaring till dessa symtom.