

Forskningsplattformen för Hälsa i Samverkan

Minnesanteckningar för Samordningsgruppen, 2011-01-28, kl 09:00-11:00, HKR

Plats: Höskolan Kristianstad, 5-208

Närvarande: Lena Persson, ordförande, repr HKR
Anna-Karin Edberg, HKR, forskningschef FPL
Liselotte Jakobsson, repr HKR
Ingela Bernholtz, repr Kristianstad kommun
Lars-Åke Nordin, repr Kristianstad kommun
Caroline Nilsson, repr Primärvården Skåne NO
Hannie Lundgren, repr Region Skåne
Viveca Dettmark, repr CSK
Kerstin Mauritzson, repr Hässleholms kommun
Gunilla Bergström, repr Bromölla kommun
Eva Theander, repr Hälsöval Skåne
Monica Dahl, repr Perstorps kommun
Manuela Schmidt, HKR, minnesantecknare

Anmält förhinder:

Zada Pajalic, repr HKR
Martin Göransson, repr Hässleholms kommun
Monica Rask-Carlsson, repr Östra Göinge kommun
Kerstin Blomqvist, repr HKR
Johnny Kvarnhammar, repr Osby kommun
Maria Tegnér, repr Östra Göinge kommun
Eva Rosenqvist, repr Hässlehoms sjukhusorganisation

Frånvarande:

Susanna Sjöbring, repr Bromölla kommun
Helena Ståhl, repr Osby kommun

Forskningsplattformen för Hälsa i Samverkan är ett samarbete mellan:



Kristianstads kommun



OSBY KOMMUN



PERSTORPS
KOMMUN



Östra Göinge Kommun

Forskningsplattformen för Hälsa i Samverkan

Mötet öppnas

Ordförande hälsar välkomna. De närvarande presenterar sig och den roll de har i samordningsgruppen.

Föregående mötesanteckningar

Ordförande redogör kort anteckningar från föregående möte 2010-11-26.

Flödesschema

Hannie Lundgren skulle gärna ha utförligare skissansökningar för att kunna bedöma deras relevans på ett bättre sätt och Viveca Dettmark föreslår en justering i schemat som tydliggör att feedback från samordningsgruppen återförs till sökaren för att kunna utarbeta ansökan ytterligare. En reviderad version av flödesschemat finns som bilaga till mötesanteckningarna.

Arbetsbeskrivningar

Beslut i samordningsgruppen fattas enligt majoritet. Varje part i samordningsgruppen representeras av en ordinarie företrädare och en suppleant så att de har möjlighet att ersätta varandra när en av de är upptagen. Båda är välkomna till mötena.

Föregående mötesanteckningar godkänns.

Webbforum It's Learning

Manuela Schmidt presenterar forskningsplattformens forum på webbsidan www.hkr.itslearning.com där skissansökningar ska diskuteras av samordningsgruppen. En e-post ska skickas till medlemmarna när en skissansökan har lagts ut i forumet. E-posten ska också informera om tidsgränsen för att lämna sina synpunkter. En påminnelse med inloggningsuppgifter ska skickas ut.

Rapport från FPL

Anna-Karin Edberg informerar om soppluncherna som är planerade under januari och februari. Idén till soppluncherna kom under idéseminariet som hölls in november 2010. Soppluncherna fokuserar på forskningsplattformens profilområdena: hälsofrämjande vård och omsorg, personcentrerad vård och omsorg och organisation och ledarskap inom vård och omsorg. Syftet med soppluncherna är att skapa en mötesplats och kontakter och lära känna varandra för att kunna generera ett flervetenskapligt samarbete i eventuella projekt senare. Nästa steg är att också bjuda in verksamheten till luncherna.

Forskningsplattformen planerar även doktorandseminarier inom hälsovetenskap om intresset finns. Tanken är att plattformens doktorander ska ingå i denna aktivitet senare.

Fyra doktorandanställningar är planerade under 2011. Tjänsterna är på heltid dvs 80-100% tjänstomfattning. Deadline för projektansökningar som begär doktorandtjänst är 1 mars 2011 och 1 september 2011. Tjänsterna utlyses offentligt i allmän konkurrens. Alla doktorandtjänster ska ingå i ett projekt. När det är dags med utlysningen ska informationen gå ut till samordningsgruppens medlemmar för att kunna sprida annonsen hos kommunerna och regionen. Möjligheten för externfinansiering av ytterligare doktorander som ingår i ett projekt finns.

Forskningsplattformen för Hälsa i Samverkan

Ekonomisk rapport

Manuela Schmidt presenterar uppföljning av 2010. Mer information och förtydligande av overheadkostnader ska finnas i verksamhetsberättelsen för 2009-2010 som ges ut under VT 2011.

Diskussion kring skissansökningar

Skissansökan 1: "Samordnad vårdplanering: Samverkan, Samarbete och Samordning"
Skissansökan bedömdes och ansvariga ska lämna in projektansökan (Steg 2).

Skissansökan 2: "Belysning av vårdkedjan i samband med bröstcancer i Skåne"

Skissansökan 3: "Mångbesökare"

Diskussionen kring skissansökan 2 och 3 ska föras i webbforumet för att säkerställa likabehandling. Personerna som är involverade i en ansökan ska inte vara delaktiga i bedömningen. Manuela ska skapa ett diskussionsforum i Its learning för skissansökan 2 och 3 med deadline 4 februari.

Viveca Dettmark förslår en justering av skissansökans blankett där engagemang nivån borde implementeras genom att välja mellan forskningsprojekt eller utvärderingsprojekt. En reviderad version av skissansökan finns som bilaga till mötesanteckningarna.

Gunilla Bergström undrar i vilken omfattning forskningsplattformen skulle stödja och hjälpa till med eventuella ansökningar. Skissansökan ska fyllas i med grundtankar och den information som redan finns och skickas in till Manuela. Sedan tar presidiet kontakt med sökanden om skissansökan behöver utvecklas ytterligare.

Workshop 4 april 2011

Forskningsplattformen har planerat en workshop den 4 april 2011 kl 9-15 för att diskutera styrdokument etc men eftersom dessa dokumenten redan har utvecklats beslutas att istället planera ett vanligt samordningsmöte mellan kl 9-11 följt av en presentation av Yvonne Johanssons avhandling samt eventuella nya projekt fram till kl 12. Därefter planeras en gemensam lunch på Metropol. Anmälan görs till Manuela.Schmidt@hkr.se.

Namn och logga

Samordningsgruppen beslutar att ändra namnet av Forskningsplattformen till "Forskningsplattformen för Hälsa i Samverkan". Förslag till ny logga presenteras vid nästa möte.

Övriga ärenden

Inga övriga ärenden.

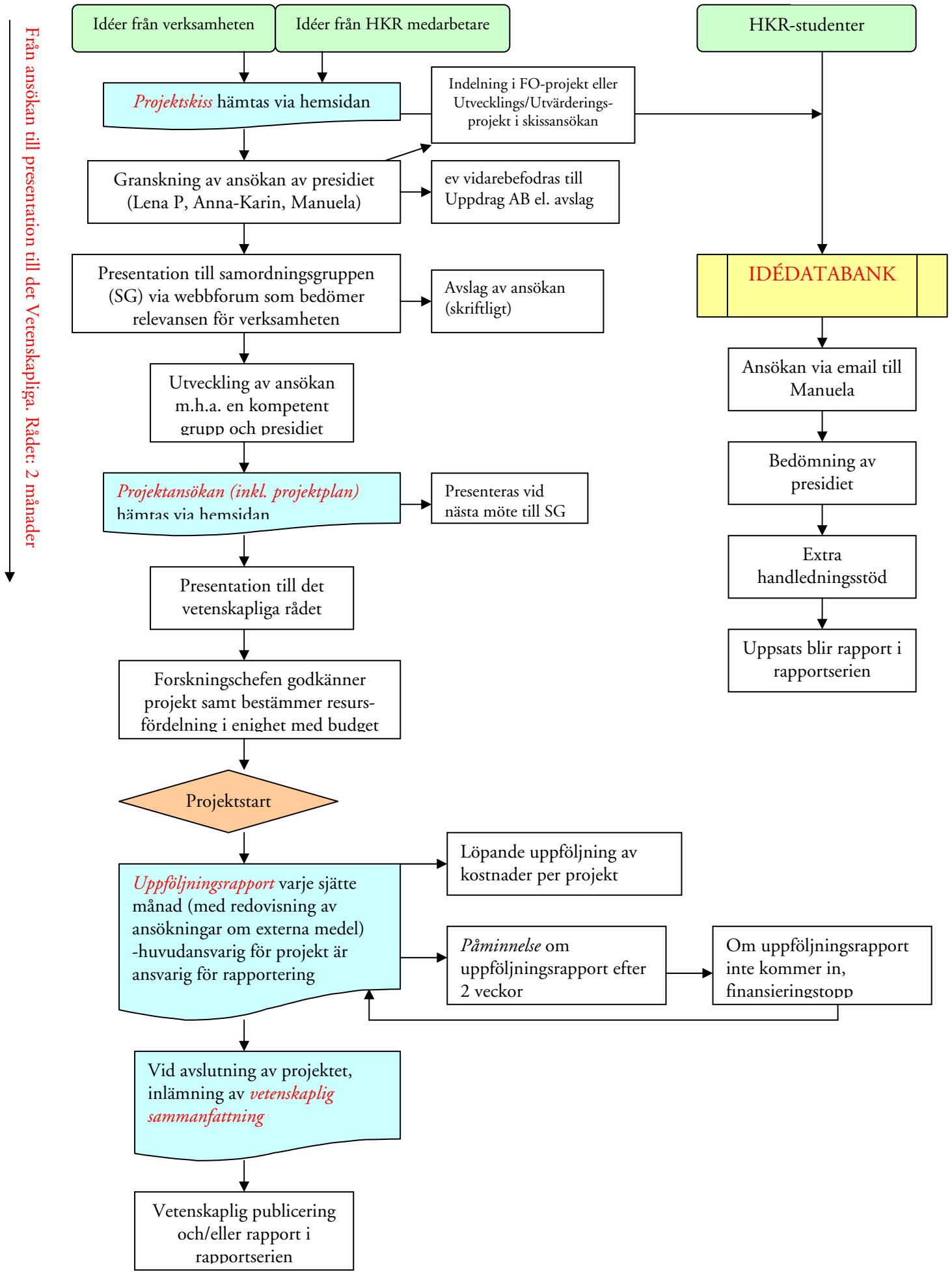
Nästa möte

Måndag, 4 april 2011, vanligt samordningsmöte kl 9-12, hus 5-208 samt lunch
Fredag, 20 maj 2011, kl 9-11, hus 5-208

Mötet avslutades.

Manuela Schmidt, antecknare

Bilaga 1



Fyll i blanketten, skriv ut och skriv under. Skicka därefter blanketten till Manuela Schmidt, Forskningsplattformen, Högskolan Kristianstad, 291 88 Kristianstad. Vid frågor, vänligen kontakta Manuela Schmidt; manuela.schmidt@hkr.se, tel. 044-20 3212.

STEG 1: Projektskiss till Forskningsplattformen inom projektområdet

Datum: _____

1. Prel. projektnamn: _____

2. Ansökan omfattar ett:

3. Projektansvarig/-a:

4. Syfte med projektet:

5. Kortfattat projektbeskrivning:

6. Planerad projektstart/-slut:

from

tom

7. Projektet kommer att genomföras i samarbete/samverkan med:

VERKSAMHET	NYCKELPERSON/KONTAKT

8. Beräknade resurser som kommer att krävas för projektets genomförande:

9. Befintliga resurser:

10. Ev. planerade övriga ansökningar om resurser:

11. Kommentarer:

Underskrift _____